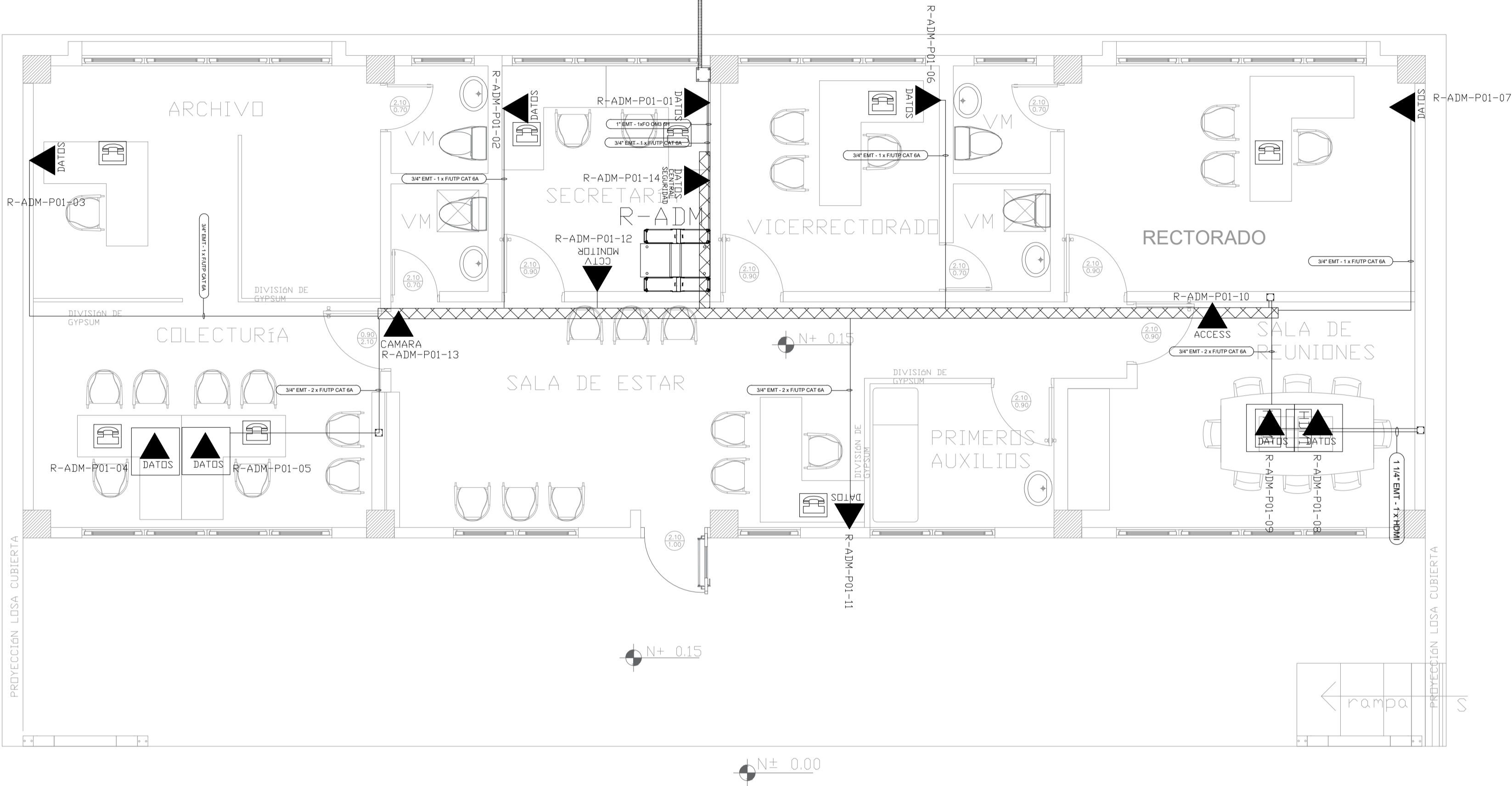


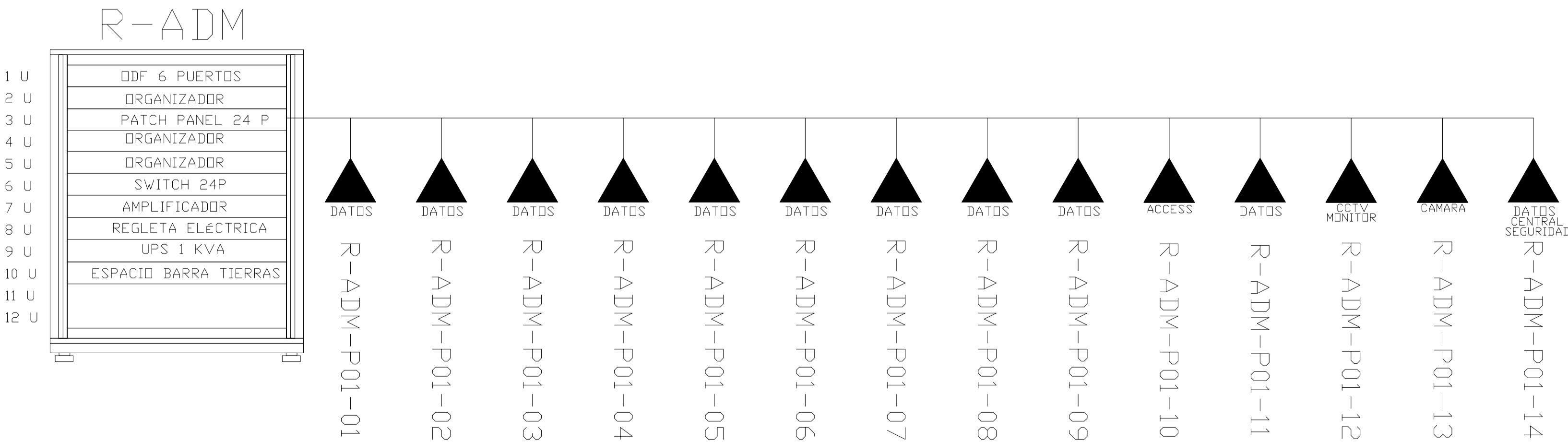
ADMINISTRACIÓN  
PLANTA BAJA

PVC 4"/CABLE FIBRA ÓPTICA MULTIMODO  
6 HILOS OM3 DESDE BLOQUE INDICADO  
EN PLANO DE IMPLANTACIÓN

PZ-XX

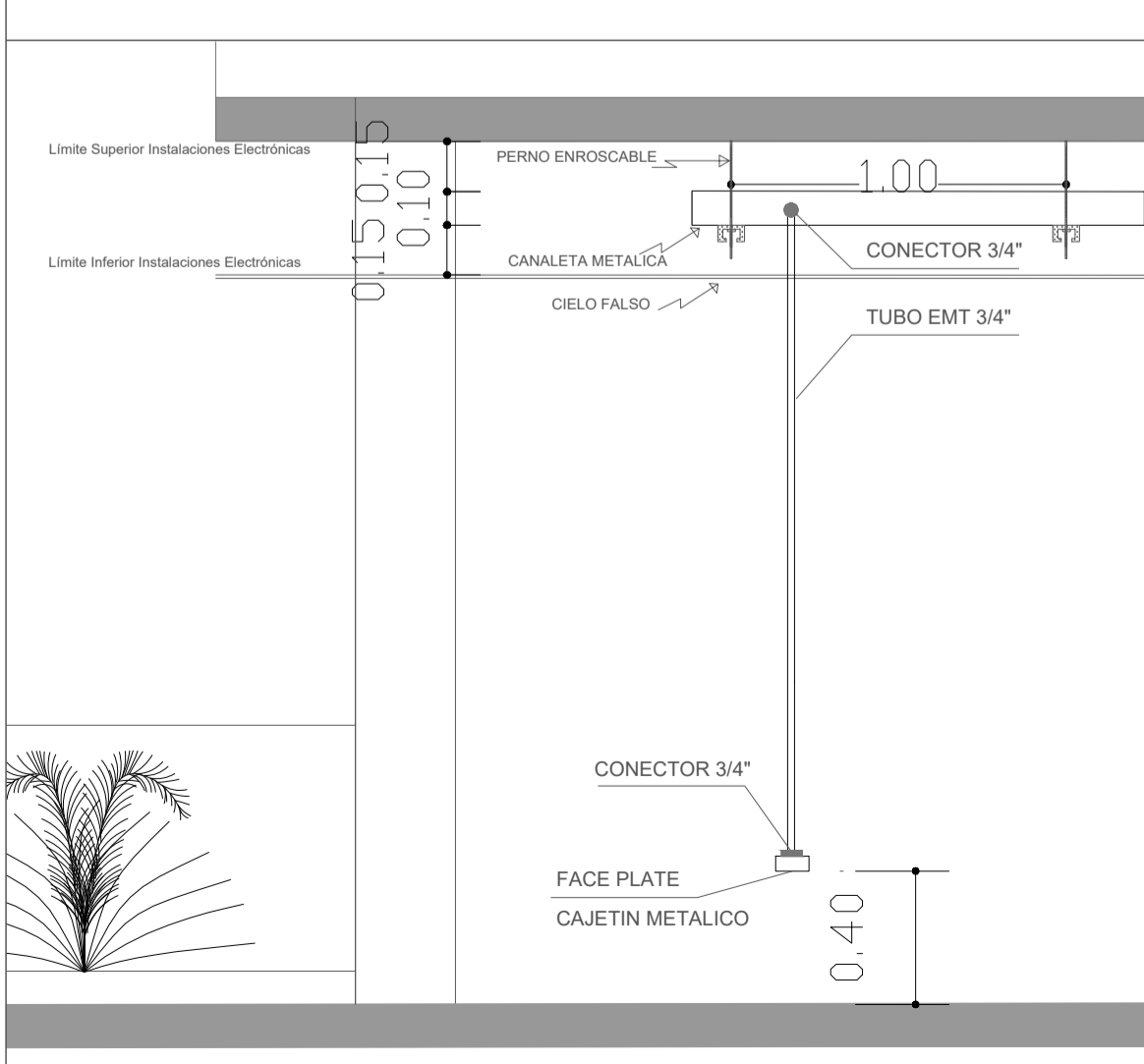
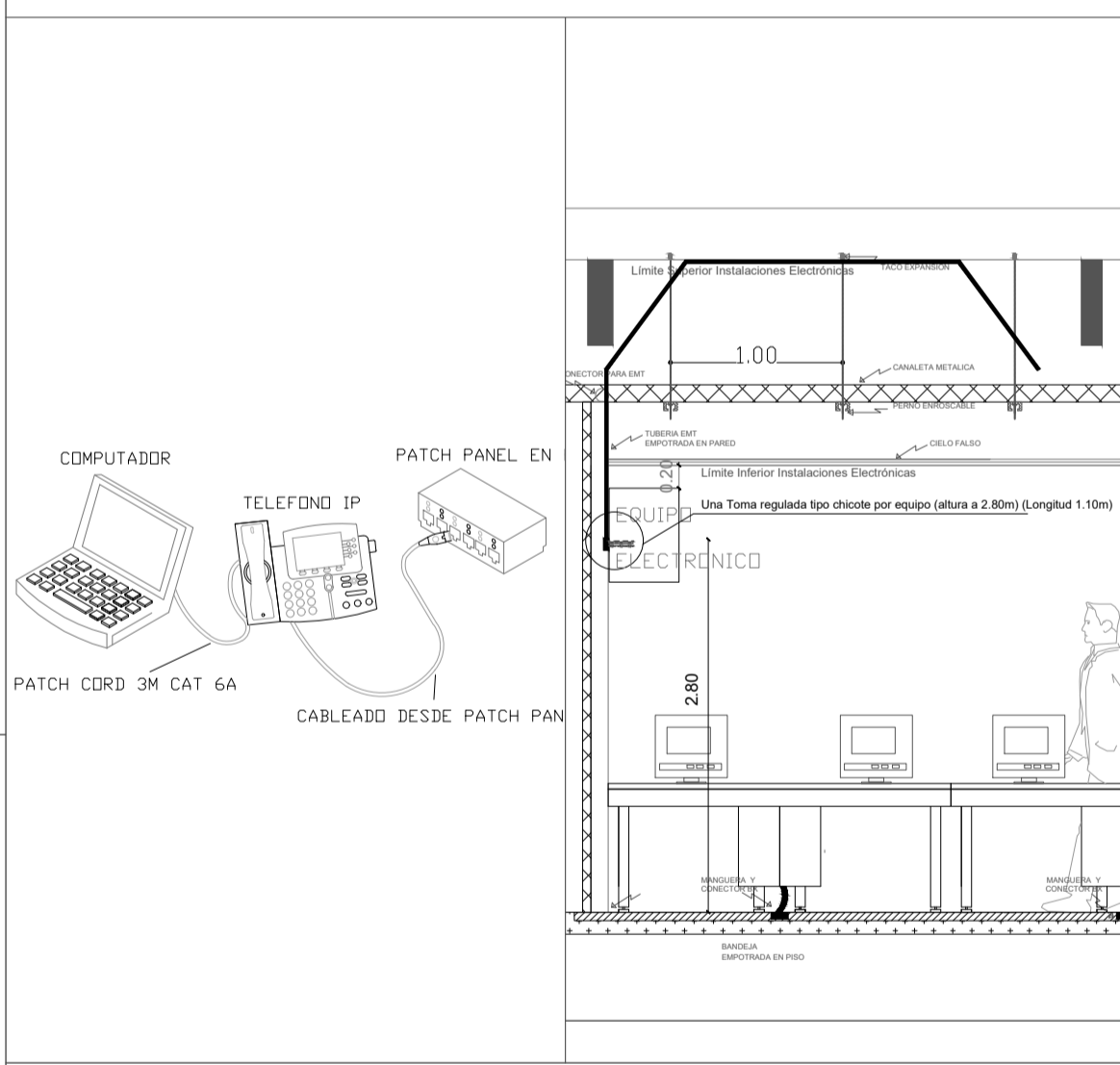


ESCALA 1:50



CANTIDAD	SIMBOLOGIA	
03		Salida simple datos pared
07		Salida simple datos piso
08		Teléfono IP
01		Salida simple access point pared
01		Salida simple CCTV pared
01		Salida simple CCTV Monitor
01		Pozo de revisión
01		Salida HDMI
00		Bandeja metálica por piso
10		Bandeja metálica por tumbado
01		Rack Comunicaciones
10		Tubería PVC 4"
01		Caja metálica de paso 15x15cm
01		Cámara IP

R-BIB-P01-01	Posición en Patch Panel
	Nombre del Patch Panel
	Nombre del Rack



ARQ. SANTIAGO ANDRÉS GAVELA RIVAS  
DIRECTOR DISTRITAL DE TRANSPORTE Y OBRAS PÚBLICAS DE MANABÍ

ARQ. JUAN PABLO VILLAFUERTE  
DIRECTOR NACIONAL DE INFRAESTRUCTURA FÍSICA



PROYECTO:  
"UNIDAD EDUCATIVA ESTANDARIZADA DEL MILENIO "  
CAMPUZANO

UBICACIÓN:

MANABÍ PROVINCIA PAJAN CANTÓN CAMPUZANO PARROQUIA

TIPOLOGÍA:

MAYOR

CONTIENE:

ADMINISTRACIÓN  
PLANTA BAJA  
CABLEADO ESTRUCTURADO

ESCALA: INDICADAS

FECHA: NOVIEMBRE 2022

LÁMINA N.º ELE-01

ELABORADO:

ING. WILSON SALAZAR ULLÓA  
ANALISTA TÉCNICO DE PROYECTO

SELLOS MUNICIPALES: